

DOKKYO MEDICAL UNIVERSITY HOSPITAL

人間ドックのご案内

総合的身体検査



獨協医科大学病院

Dokkyo Medical University Hospital

栃木県下都賀郡壬生町大字北小林880番地
電話 0282 (86) 1111 (代表)
健診センター (直通 0282-87-2216)
(FAX 0282-86-0757)

<https://www.dokkyomed.ac.jp/hosp-m/>

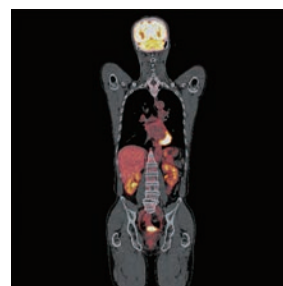
お申し込み方法

- 1.「人間ドック」をご希望の方は、健診センターにてお申し込みください。
(ご予約は電話でも可能です、オプション検査も同時にお申し込みください。)
- 2.予約受付時間は、**月曜日から金曜日 午後1時から4時まで**です。(直通) 電話**0282-87-2216**
- 3.当院と人間ドックの団体契約を締結している会社の方は、会社の担当係にお申し込みください。
- 4.都合でドックの中止または日時変更をご希望のときは、必ず健診センターへご連絡ください。
- 5.当日のキャンセルまたは、ご連絡のない場合は**違約金**(入院料金の20%)を請求させていただきます。
- 6.受診に際しての注意事項は、お渡りする資料をご参照ください。

コース・料金 (税込み)

人間ドック

日帰り
月・水・金曜日に行います。基本のみのコースです。
料金は49,500円です。



PET/CT画像

PETドック

1泊2日
月～火曜日、水～木曜日、金～土曜日の各2日間で行います。
料金は220,000円です。
宿泊はホスピタルイン獨協医科大学です。



デラックスシングル

スペシャルドック

3泊4日
火～金曜日までの4日間で行います。
料金は男性が522,500円、女性が528,000円です。
宿泊はホスピタルイン獨協医科大学です。



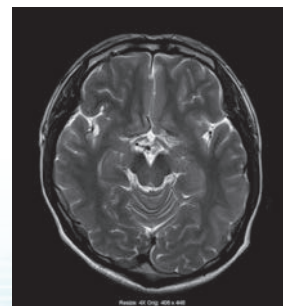
MRI/シーメンス社製

肝胆膵スクリーニング

日帰り
肝がん、膵がん、胆嚢がんの発見を目的に原則的に
火・木曜日の日帰りで行います。
料金は47,000円です。

脳スクリーニング

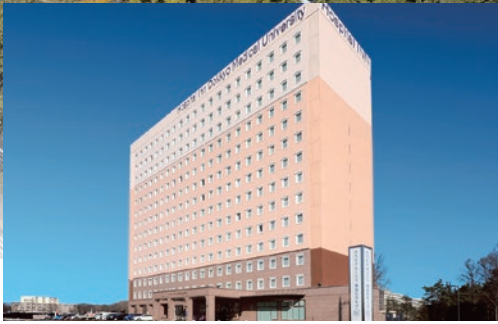
日帰り
MRI脳スクリーニング検査を原則的に火・木曜日の
日帰りで行います。
料金は44,000円です。



MRI画像

※クレジットカードによるお支払いも可能です。

※「人間ドック」の内容、その他のご不明な点については、健診センターにてご相談ください。



ポスピタルイン獨協医科大学



人間ドックおよび 各スクリーニング検査について

私たちのからだは健康そうにみえても長い生活の間には何かと故障がおこるものです。とくに中年を越えると、この故障は“深く静かに潜行して”症状があらわれたときには手遅れであることもあります。

人間ドックおよび各スクリーニング検査の目的は、自覚的に異常を感じていない方に対して定期的に検査を行い、このような故障を早期に発見し、病気から身体を守ることにあります。定期的に検査を受けられることをお勧めします。

※検査内容に変更のあることがあります。

※人間ドック各コースとも検査終了後、結果説明があります。

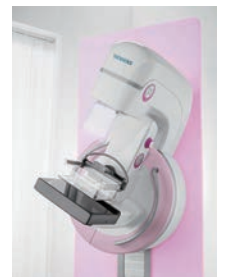
※人間ドックには各種オプション検査もございます。予約検査ですので事前にお申し込みください。

人間ドックコース

		人間ドック (日帰り)	PETドック (1泊)	スペシャルドック (3泊4日)	
		49,500円	220,000円	522,500円 (男性) 528,000円 (女性)	
基本的な検査	計測、問診、内科診察	✓	✓	✓	
婦人科診察	内診、子宮頸部細胞診、経膈超音波検査		✓	✓	
泌尿器科診察	前立腺診 (短期ドックは55歳以上の男性)			✓	
眼科	眼圧検査、眼底検査、OCT (三次元眼底検査)	✓	✓	✓	
耳鼻咽喉科診察	一般診察			✓	
聴力検査	聴力検査 (オーディオメーター) 1000Hz、4000Hz	✓	✓	✓	
尿検査	尿一般	✓	✓	✓	
便検査	潜血 (2日法)	✓	✓	✓	
血液検査	基本的な検査	✓	✓	✓	
	肝機能検査など	AST、ALT、ALP、γ-GTP、総蛋白、アルブミン、A/G比LDH、総ビリルビン、γ-グロブリン、CK、血清鉄	✓	✓	✓
		コリンエステラーゼ、プロトロンビン時間			✓
	腫瘍マーカー	PSA (前立腺がん・男性)、CA125 (卵巣がん・女性)	✓	✓	✓
		AFP (肝がんなど)、CEA (大腸がんなど)、CA19-9 (膵がんなど)		✓	✓
		SCC (肺がん)		✓	✓
		DUPAN-2、SPAN-1、エラスターゼ1、PIVKA II			✓
	内分泌検査	Free T4、Free T3、TSH、(コルチゾールは長期ドックのみ)		✓	✓
	心機能	BNP		✓	✓
	胃ABC検査	ペプシノゲン		✓	✓
その他	アミノインデックス、ロックスインデックス (LOX-index)			✓	
	血沈、血液型 (初回)、腎機能検査、肝機能検査、炎症反応、痛風リウマチ、梅毒、肝炎 (HBs、HCV)、電解質、胃ピロリ菌抗体	✓	✓	✓	
糖尿病検査	血糖、HbA1c	✓	✓	✓	
	糖負荷試験			1日血糖	
呼吸 (肺) 機能検査	努力性肺活量、%肺活量、1秒率、1秒量、%1秒量、肺年齢	✓	✓	✓	
喀痰検査	喀痰細胞診			✓	
心電図	安静時心電図	✓	✓	✓	
X線検査	胸部X線検査	✓	✓	✓	
	胃X線検査 (バリウム検査)	✓			
	マンモグラフィ (女性)		✓	✓	
内視鏡検査	胃内視鏡検査		✓	✓	
	大腸内視鏡検査			✓	
超音波検査	腹部超音波検査 (肝臓、胆のう、膵臓、腎臓など)	✓	✓	✓	
	心臓			✓	
	甲状腺		✓	✓	
	乳腺 (女性)			✓	
CT	上腹部			✓ (PET-CT)	
	胸部		✓ (PET-CT)	✓ (PET-CT)	
MR	頭部 (MRI・MRA)、頸椎MR、胆道・膵臓 (MRCP)、骨盤MR (女性のみ)			✓	
	前立腺MR		✓ (男性のみ)	✓ (男性のみ)	
PET	がんの全身スクリーニング		✓	✓	

スクリーニングコース

		脳スクリーニング	肝胆膵 スクリーニング
		44,000円	47,000円
基本的な検査	問診、計測、尿検査等	✓	✓
血液検査	基本的な検査	✓	✓
	腫瘍マーカー	AFP (肝がんなど)、CEA (大腸がんなど)、CA19-9 (膵がんなど)	✓
	DUPAN-2、SPAN-1、エラスターゼ1、PIVKA II		✓
糖尿病検査	血糖、HbA1c	✓	✓
心電図	安静時心電図	✓	
X線検査	胸部X線検査	✓	
超音波検査	腹部超音波検査 (肝臓、胆のう、膵臓、腎臓など)		✓
MR	頭部 (MRI・MRA)	✓	
	胆道・膵臓 (MRCP)		✓
肝炎ウイルスマーカー	HCVAb、HBsAg、HBsAb		✓



マンモグラフィ / シーメンス社製

◎女性はマンモグラフィ (乳房X線検査) を実施します。乳房形成術 (豊胸術) 後の方は破損事故防止のため、事前にお申し出ください。

人間ドックオプション検査項目

MR検査

✓ 人間ドック
(日帰り)

✓ PETドック
(1泊)

✓ スペシャルドック
(3泊4日)

脳MRI・MRA検査	✓	✓	脳梗塞、脳出血、脳腫瘍、脳動脈瘤などを発見する検査です。	29,700円
頸椎MRI検査	✓	✓	頸部病変、頸椎症、脊柱管狭窄症などを調べる検査です。	26,400円
胸椎MRI検査	✓	✓	ヘルニア、脊柱管狭窄症などを診断します。	26,400円
腰椎MRI検査	✓	✓	腰ヘルニア、脊柱管狭窄症などを診断します。	26,400円
肝胆膵MR検査 (MRCP)	✓	✓	より詳細に胆道や膵管を調べ、胆道がんおよび膵臓がんの発見を目的とします。	27,500円
骨盤腔MR検査	✓	✓	女性：子宮、卵巣の病気の診断の補助。	26,400円
前立腺MR検査	✓		男性：下部の臓器、特に前立腺。	26,400円

※MR検査は、体内に金属（磁性体）のものがある方や閉所恐怖症、妊娠している方等は検査を受けられない場合がございます。治療を受けている医療機関（主治医）に同検査が可能かどうかをご確認のうえお申し込みください。
※日帰りは2部位、PETドックは3部位までお申し込み可能です。

血液検査

血液腫瘍マーカー (血液検査)	✓		AFP：肝臓がんなどを推測する検査です。 CEA：大腸がん、肺がんなどを推測する検査です。 CA19-9：膵臓がん、胆道がんなどを推測する検査です。 SCC：肺がん（扁平上皮がん）を推測する検査です。	6,600円
アミノインデックス® (がんリスク血液検査)	✓	✓	血液中のアミノ酸濃度バランスを測定し、胃がん、肺がん、大腸がん、膵臓がん、前立腺がん（男性）、乳がん、子宮がん・卵巣がん（女性）の存在する可能性を評価する検査です。	27,500円
BNP（血液検査）	✓		心臓疾患の有無などを推定できる検査です。	1,650円
ロックスインデックス (血液検査)(LOX-index)	✓	✓	将来の脳梗塞・心筋梗塞の発症リスクを評価する血液検査です。	13,200円
アレルギー検査(48種類)	✓	✓	食物系24種類、通年性11種類、季節性13種類。	16,000円
胃がんリスク検査	✓		胃がんのリスクを調べる検査です。(血中ピロリ抗体・ペプシノーゲン比)	1,100円

上部消化管検査(内視鏡)

※胃内視鏡検査をオプションで行う場合は、胃X線検査は実施いたしませんのでご了承ください。

胃内視鏡検査	✓		口もしくは鼻から内視鏡を挿入します。食道や胃、十二指腸のポリープ、潰瘍、がんの有無を調べます。	11,000円
--------	---	--	---	---------

X線検査

胸部CT検査	✓		肺・縦隔・心臓などの病変について、通常の胸部X線検査では判断しにくいものもわかります。肺がんに関しては早期の小さなものも発見され易く、喫煙歴のある方にお勧めします。	16,500円
骨密度測定(X線検査)	✓	✓	X線で骨密度を測定し、加齢や女性ホルモン減少による骨量の変化を調べます。	5,500円

※X線検査に使われる放射線の量は体への影響を心配する程の量ではありませんが、ご心配される方は担当医師の説明をうけ、お申し込みください。

女性の検査

マンモグラフィ検査	✓		乳房のX線検査です。	6,800円
乳房超音波検査	✓	✓	超音波を用いてがん発見を目的とします。マンモグラフィと組み合わせて施行することで診断能力が向上します。	4,400円
子宮頸がん・経膈超音波検査	✓		子宮頸がん超音波検査のセットです。	11,000円

睡眠時無呼吸検査

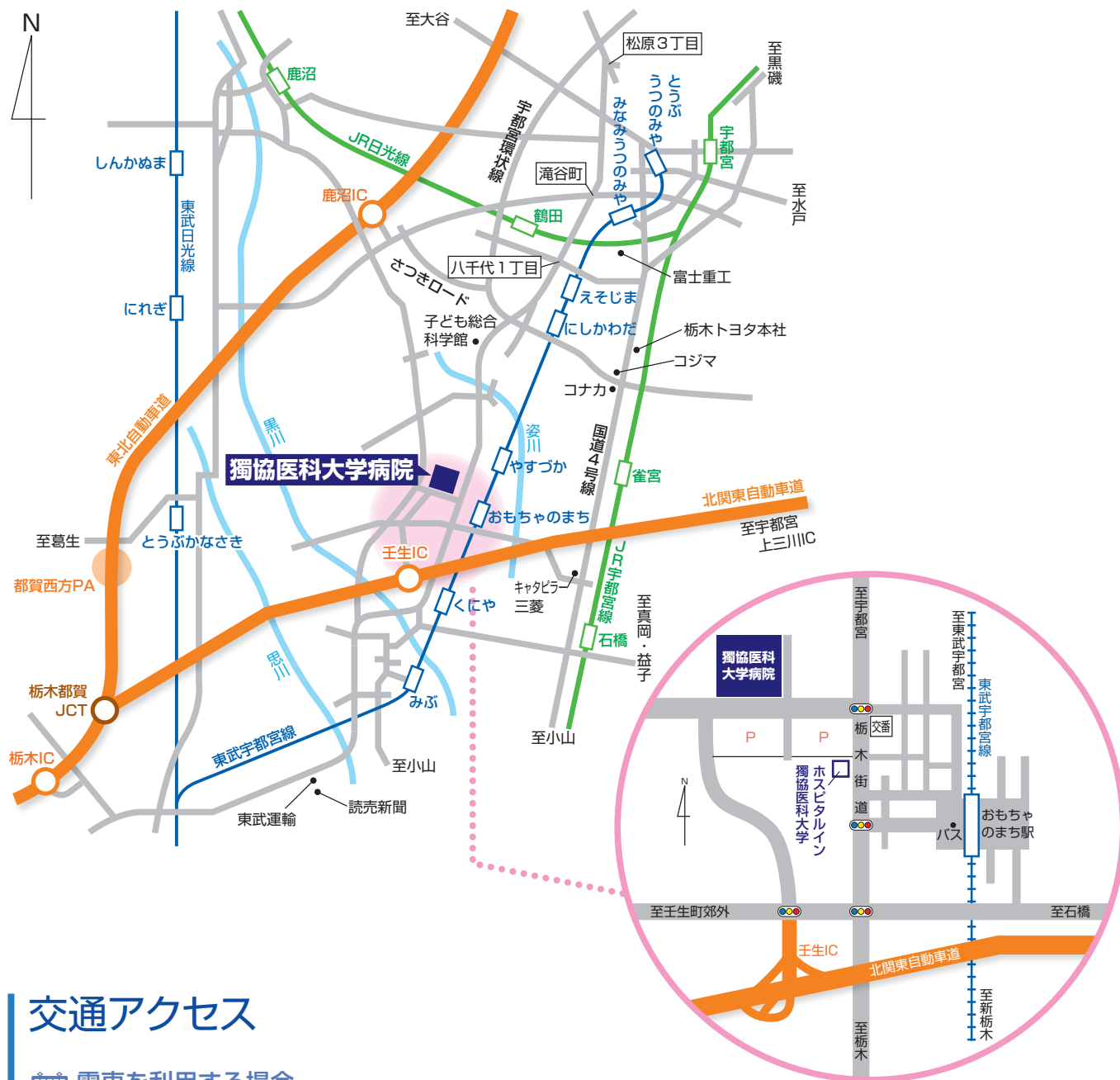
睡眠時酸素飽和度検査	✓	✓	睡眠時の呼吸状態を測定するスクリーニング検査です。	8,400円
------------	---	---	---------------------------	--------

※日帰りの場合は翌日、返却にお越しいたください。

特殊検査

遺伝子検査			別紙にてご案内（単独検査可能です）	
-------	--	--	-------------------	--

交通ご案内



交通アクセス

🚆 電車を利用する場合

- ◎東武宇都宮線「おもちゃのまち駅」下車、駅西口よりバス・タクシーにて3分、徒歩10分
- ◎JR宇都宮線「宇都宮駅」下車、市内バスにて東武宇都宮駅まで10分
「東武宇都宮駅」より「おもちゃのまち駅」下車
- ◎JR宇都宮線「石橋駅」からタクシーにて15分

🚗 高速道路を利用する場合

- ◎東北自動車道から栃木都賀JCT経由、北関東自動車道「壬生IC」から3分
- ◎東北自動車道「栃木IC」から30分
- ◎東北自動車道「鹿沼IC」から20分

