

獨協医科大学病院 ハートセンターニュース



令和7年11月, No. 24

診療実績



心臓・血管内科/循環器内科 診療実績

(2024年 1-12月)

入院患者数

2,318人

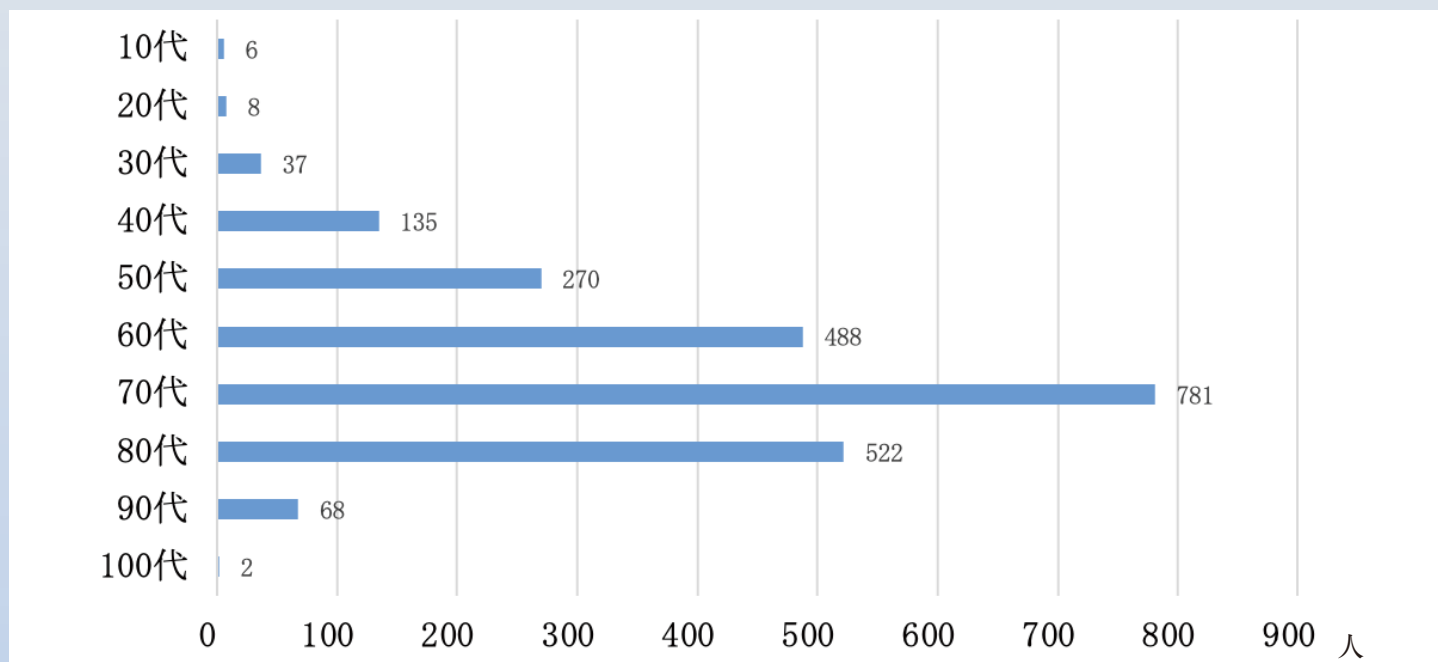
外来再来患者数

52,311人

心リハ外来患者数

4,894人

年代別入院患者数



PCI件数

455件

ABL件数

349件

経食道心エコー件数

272件

PMI件数

104件

ICD/CRT-D件数

50件

EVT件数

104件

TAVI件数

90件

MitraClip件数

25件

再生医療件数

1件

- ・当科は年齢や性別を問わず幅広い患者さんの診療に取り組んでいます。
- ・入院患者のうち約60%が70歳以上を占めており、地域の高齢者医療を支える重要な役割を果たしています。
- ・不整脈治療、末梢血管治療、SHD治療は年々手術件数が増加しており、地域のニーズに応える診療体制を強化しています。

当院におけるSHD治療の現況

～ 心房中隔欠損症に対する経皮的心房中隔閉鎖術の実施施設に認定 ～

近年、構造的心疾患（structural heart disease：SHD）に対するカテーテル治療は急速に発展し、TAVIやMitraClipの普及により、循環器診療の主要領域となりました。

本年、当院でも成人の心房中隔欠損症（ASD）に対する経皮的心房中隔欠損閉鎖術の実施が可能となりました。ASDはこれまで長期間、日本先天性心疾患インターベンション学会（JCIC）が管轄していましたが、成人ASDは本年より日本心血管インターベンション治療学会（CVIT）の新基準で運用されることとなりました。当院は実施施設の認定を取得し、現在、治療開始に向けて準備を進めております。ASDは先天性心疾患の7～10%を占め、成人先天性心疾患では大動脈二尖弁に次いで多い疾患です。心不全・脳梗塞・不整脈の原因となり得るため、適切な治療が重要です。治療は欠損孔のサイズ・形状を評価し、適合デバイスの左房側・右房側ディスクを展開して閉鎖します（図1）。カテーテル治療が不適と判断される場合は、ハートチームで検討のうえ外科治療をご提案します。

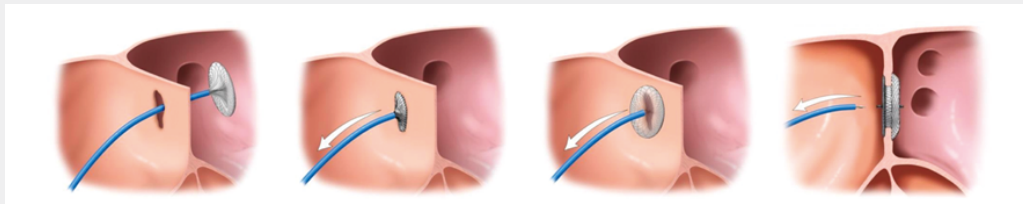


図1 経皮的心房中隔欠損閉鎖術のイメージ
(Abbott medical Japan提供)

当院では、TAVI、経皮的僧帽弁クリップ術（MitraClip/PASCAL）、経皮的左心耳閉鎖術、経皮的僧帽弁交連切開術、経皮的卵円孔閉鎖術など、SHDに対する低侵襲治療を幅広く提供しています。症例数は年々増加し、県内各医療機関からご紹介いただいた多くの患者さんに治療を行っております（図2）。とくにTAVIは透析患者への適応拡大後に症例数が大きく増加しています。僧帽弁治療ではPASCALシステム（図3）の導入により、一次性僧帽弁閉鎖不全症に対する選択肢が広がりました。

栃木県の中核病院として、「低侵襲・Patient First」を掲げ、地域の先生方と連携し、患者さんに最適な医療を提供し、地域医療の発展に貢献してまいります。

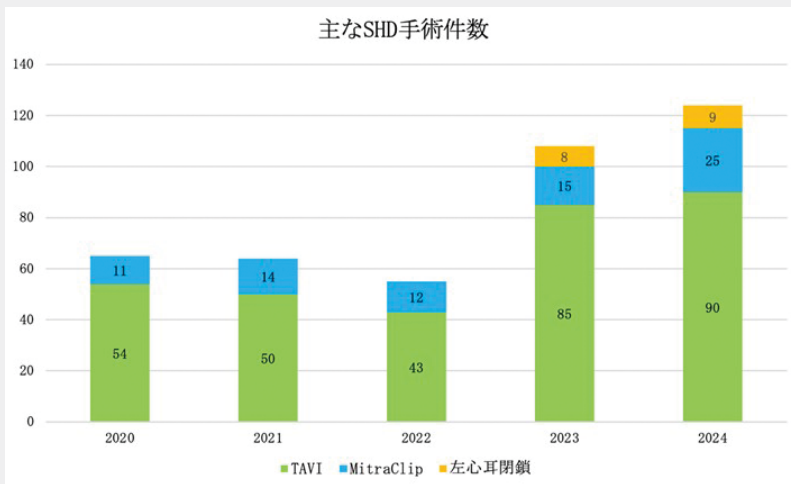


図2



図3 新規僧帽弁クリップ術デバイス PASCAL®



獨協医科大学病院ハートセンター
心臓・血管内科/循環器内科

廣瀬 優

Suguru Hirose, M.D., Ph.D.

日本循環器学会 循環器専門医

日本心血管インターベンション学会認定医

日本経カテーテル心臓弁治療学会認定指導医

経皮的僧帽弁クリップ術者

経皮的左心耳閉鎖術者

経皮的心房中隔欠損閉鎖術実施医

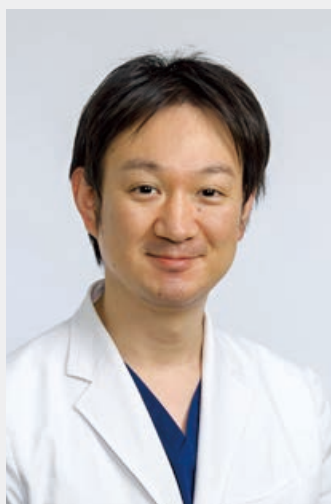
経皮的卵円孔開閉閉鎖術実施医

2024年の心臓・血管外科手術件数

心臓・血管外科では、心臓外科と血管外科の2本柱にて診療を行っています。2024年の心臓・血管外科手術件数は、手術総数585件で昨年よりも増加しました。大まかな内訳としては、開心術・大血管手術が328例、腹部末梢血管手術等が257例でした。

中でも増加しているのが血管外科手術であり、胸部・胸腹部・腹部大動脈瘤や末梢血管手術が増加しました。

高齢化に伴い、動脈硬化性疾患はまだ増加が見込まれる状況であり、さらなる伸びが予想されます。県内の需要に答えるべくさらなる体制強化をしていく必要性を感じています。



獨協医科大学病院ハートセンター

心臓・血管外科

手塚 雅博

Masahiro Teduka, M.D.

日本外科学会専門医

心臓血管外科修練指導医 専門医

日本脈管学会認定脈管指導医 専門医

日本血管外科学会認定血管内治療医

ステントグラフト胸部・腹部指導医

下肢静脈瘤血管内焼灼術指導医

TAVI実施医

ロボット心臓手術再開

当院では、2025年9月よりロボット心臓手術を再開いたしました。

近年、心臓・血管外科手術は著しく低侵襲化が進んでおり、手術の内容によっては従来のように胸骨を正中切開することなく施行可能となっています。こうした低侵襲手術は「MICS（ミックス：Minimally Invasive Cardiac Surgery）」と呼ばれ、胸骨を切開しないため出血が少なく、胸骨感染のリスクも軽減されます。

ロボット心臓手術（通称：ダビンチ手術）はMICSの一類型であり、従来のMICSに比べていくつかの点で優れているとされています。手術支援ロボット「ダビンチ」を用いて、数か所の小さな切開部から内視鏡（カメラ）や鉗子を挿入し、3D高解像度の視野と手ぶれ補正機能により、精密かつ繊細な操作が可能です。これにより、さらに小さな創での手術が可能となり、肋骨間を無理に広げる必要もな

いため、術後の痛みも軽減されます。出血の抑制、早期回復、そして早期の社会復帰が期待できます。

対象となる主な疾患は心臓弁膜症です。特に重度の僧帽弁閉鎖不全症は、心臓に大きな負担をかけ、慢性心不全の状態を引き起こします。放置すると心不全が進行し、生命に関わる可能性があります。そうなる前に、僧帽弁形成術によって弁の逆流を止めることが標準的な治療法となります。

当院では、患者様の身体的負担をできる限り軽減することを目指し、さまざまな低侵襲治療を積極的に導入してきました。たとえば、大動脈瘤に対するステントグラフトを用いた血管内治療や、大動脈弁狭窄症に対する TAVI (タビ手術) などです。

ロボット心臓手術を実施している医療機関はまだ限られています。心臓・血管外科手術は「高侵襲」という従来のイメージから大きく変わりつつあり、低侵襲な治療法が増えています。心臓疾患は早期に対応することが重要です。どうぞお気軽に当院へご相談・ご紹介いただければ幸いです。



獨協医科大学病院ハートセンター

心臓・血管外科

加藤 昂

Takashi Kato, M.D., Ph.D.

日本外科学会専門医

心臓血管外科専門医

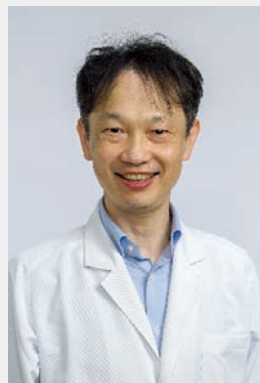
ステントグラフト腹部 実施医

ステントグラフト腹部 指導医

獨協医科大学病院ハートセンター



ハートセンター長
心臓・血管外科
主任教授
福田 宏嗣



副センター長
心臓・血管内科/循環器内科
主任教授
豊田 茂

診療チーム

虚血性心疾患（狭心症/心筋梗塞）

佐久間 理吏	心臓・血管内科/循環器内科	教授
西野 節	心臓・血管内科/循環器内科	准教授
和久 隆太郎	心臓・血管内科/循環器内科	助教
廣瀬 優	心臓・血管内科/循環器内科	助教

心不全治療（重症）

川村 匡	心臓・血管外科	准教授
正和 泰斗	心臓・血管内科/循環器内科	助教

SHDチーム

廣瀬 優	心臓・血管内科/循環器内科	助教
加藤 昂	心臓・血管外科	助教
綿引 愛美	心臓・血管内科/循環器内科	助教
西川 理壺	心臓・血管内科/循環器内科	助教

大動脈瘤・解離

手塚 雅博	心臓・血管外科	助教
-------	---------	----

末梢動脈疾患

佐久間 理吏	心臓・血管内科/循環器内科	教授
梅川 浩平	形成外科・美容外科	准教授
手塚 雅博	心臓・血管外科	助教
橋本 涼太	心臓・血管内科/循環器内科	助教
廣田 章太郎	心臓・血管外科	助教

心臓リハビリテーション

中島 敏明	心臓・血管内科/循環器内科	特任教授
八木 博	心臓・血管内科/循環器内科	准教授

獨協医科大学病院ハートセンター 外来曜日別診療医一覧表

2025年10月現在

	月	火	水	木	金	土
内科 午前	八木 博 准教授 西野 節 准教授 福嶋博道(非)講師 [新患担当] 和田茉与 医員 (心臓リハビリテーション外来) 中島敏明 特任教授 有川拓男 准教授 (隔週)	佐久間理吏 教授 有川拓男 准教授 南健太郎 准教授 天野裕久 (非) 講師 正和泰斗 医員 和久隆太郎 医員 綿引愛美 医員 [新患担当] 先川はるか 医員 (心臓リハビリテーション外来) 山口すおみ(非)講師	八木 博 准教授 伊波 秀 准教授 春山亜希子(非)講師 (隔週) 渡邊 諒 講師 橋本涼太 医員 (睡眠医療センター) 有川拓男 准教授 [新患担当] 近藤 侃 医員 (心臓リハビリテーション外来) 豊田 茂 教授	豊田 茂 教授 八木 博 准教授 南健太郎 准教授 北川善之 講師 齋藤郁太 医員 [新患担当] 上原大毅 医員 (心臓リハビリテーション外来) 中島敏明 特任教授 佐久間理吏 教授	佐久間理吏 教授 伊波 秀 准教授 廣瀬 優 医員 西川理杏 医員 [新患担当] 井上弘貴 医員 (心臓リハビリテーション外来) 八木 博 准教授 (不整脈新患外来) 南健太郎 准教授 (第1、3、5週) 北川善之 講師 (第2、4週)	[新患担当] 飯田圭太生 医員
内科 午後	(心臓リハビリテーション外来) 中島敏明 特任教授 天野裕久 (非) 講師	(末梢血管,再生医療外来) 佐久間理吏 教授 (肺血栓外来) 天野裕久(非)講師 (重症心不全外来) 正和泰斗 医員 (心臓リハビリテーション外来) 西野 節 准教授 山口すおみ(非)講師	鈴木英彦(非)講師 (月1回) (睡眠医療センター) 有川拓男 准教授 (腫瘍循環器外来) 伊波 秀 准教授 (心臓リハビリテーション外来) [交代制]	(ペースメーカー外来) 北川善之 講師 仲島宏輔(非)医員 齋藤郁太 医員 飯田圭太生 医員 安宅威久男 医員 (心臓リハビリテーション外来) 中島敏明 特任教授	(睡眠医療センター・再診) (13~14時) 有川拓男 准教授 (末梢血管,再生医療外来) 佐久間理吏 教授 (SHD外来) 廣瀬 優 医員 (心臓リハビリテーション外来) [交代制]	
外科	(初診外来) 福田宏嗣 教授 (血管外来) [交代制]	(心臓外来) (術後外来) 加藤 昂 医員	(心臓外来) 川村 匡 准教授	(心臓外来) 土屋 豪 講師 (血管外来)	(心臓外来) 小西泰介 准教授 (血管外来) 手塚雅博 医員 [大動脈疾患(動脈瘤、解離等)] [末梢血管疾患]	[交代制]

●ハートセンター（内科）につきましては、ご紹介いただく際には完全予約制となっております。お手数ではございますが、事前に予約専用電話(TEL：0282-87-2332)にて予約をお取り下さい(予約電話対応時間：13時～16時)。緊急の場合には、下記ハートセンターまたは時間外救急部(夜間)までご連絡ください。

●ハートセンター（外科）では、各専門外来を行っております。初診をはじめ患者さんをご紹介いただく場合は原則月曜日です。必ず事前に心臓・血管外科外来[0282-87-2206(直通)]までお問い合わせ下さい。

●ハートセンター
(内科) 0282-87-2191 (予約電話) 0282-87-2332
(外科) 0282-87-2206

●時間外救急部(夜間) 0282-87-2199

●診療概要
診療時間
平日 16:30～翌日 9:00
土曜日 12:30～翌日 9:00
日曜日・祝日・第3土曜日・年末年始 9:00～翌日 9:00



<https://www.resonate-inc.com/>

「地域医療に貢献する」企業として

群馬営業所
〒371-0023
群馬県前橋市本町2-13-11 前橋センタービル15階
TEL 050-8886-2391 FAX 050-8886-2392

栃木営業所
〒321-0201
栃木県下都賀郡壬生町安塚880-78 T・GROUND 1F
神奈川・埼玉エリア積極活動中

AT-Patch

ATパッチ心電図レコーダ



連続7日間記録可能

- 1 time USE デイスポザブル... メンテナンスフリー
- 13g 小型軽量... 電池や電極、メモリー一体型
- 耐水機能 (IP44) ... シャワー入浴可
- クリアなECG波形

販売名: ATパッチ心電図レコーダ
一般名: 長時間心電図データレコーダ
承認番号: 304AH52K0022000

製造販売業者
日本ライフライン株式会社
〒140-0033 東京都品川区東品川二丁目2番20号
https://www.jll.co.jp

JLL Japan Lifeline



INTRODUCING THE WORLD'S FIRST DUAL CHAMBER LEADLESS PACEMAKER SYSTEM*

*2025年9月アボットメディカルジャパン調べ

詳細につきましては、アボットの営業担当までお問い合わせください

製造販売元
アボットメディカルジャパン合同会社
〒105-7115 東京都港区東新橋一丁目5番2号
汐留シティセンター
TEL 03-6255-6372 FAX 03-6255-6373
販売名: アヴェイル、D 承認番号: 30400BZK00287000
注: 本製品の取扱いに関しては、添付文書および取扱説明書等をご参照ください。
©2025 Abbott. All rights reserved.
MAT-250630 v3.0 (Item approved for Japan use only)

エドワーズライフサイエンス合同会社は、心臓弁膜症の疾患・治療法啓発に力を入れています。

心臓弁膜症の症状は、**息切れ・動悸・胸の痛み**など加齢に伴う体の変化と似ているため、「年だから」と見逃されがち。しかし、**進行すると心不全に至る可能性も**。症状の始めを感じたら、**循環器科の医師に相談**しましょう。

心臓弁膜症。早めにチェック!

医療機関で設置できるポスターや心臓弁膜症の啓発小冊子など、診断および治療にお役立て頂ける資料を無料で提供しています。
<https://www.heartvalves.com/jp/request>よりご注文ください。

エドワーズライフサイエンス合同会社 本社: 東京都港区日本橋2丁目21番1号 edwards.com/jp Edwards, エドワーズ, Edwards Lifesciences, エドワーズライフサイエンスおよび関連化されたロゴは Edwards Lifesciences Corporation の商標です。 ©2025 Edwards Lifesciences Corporation. All rights reserved. EW20250678

Edwards



BETTER LIFE THROUGH BETTER HEALTH FOR EVERY GENERATION OF LIFE

STRUCTURAL INTERVENTIONS	SURGICAL VALVE THERAPIES	TRANSCATHETER VALVE THERAPIES
Amplatzer™ Talisman™ PFO Occluder	Epic™ Plus Mitral Stented Tissue Valve	MitraClip™ Transcatheter Edge-to-Edge Repair
Amplatzer™ Septal Occluder	Epic™ Plus Supra Aortic Stented Tissue Valve	Triclip™ Transcatheter Edge-to-Edge Repair
Amplatzer™ Pico™ Occluder	Epic™ Max Aortic Stented Tissue Valve	Navigor™ Vision Valve
Amplatzer™ AAmulet™ LAAO	Regent™ Mechanical Heart Valve	

販売名: AMPLAZER PFOオクルーダー 医療機器承認番号: 30308ZK0004000 分類: 高度管理医療機器 販売名: AMPLAZER セパレーター 医療機器承認番号: 30308ZK0040000 分類: 高度管理医療機器
販売名: AMPLAZER ピコオクルーダー 医療機器承認番号: 21030ZK0000000 分類: 高度管理医療機器 販売名: AMPLAZER アムレット LAAO 医療機器承認番号: 30408ZK0000000 分類: 高度管理医療機器
販売名: EPIC プラスミトラ弁 医療機器承認番号: 23308ZK0000000 分類: 高度管理医療機器 販売名: EPIC プラスアオリック弁 医療機器承認番号: 30408ZK0000000 分類: 高度管理医療機器
販売名: EPIC プラスアオリック弁 医療機器承認番号: 24030ZK0000000 分類: 高度管理医療機器 販売名: MITRACLIP 医療機器承認番号: 220408ZK0000000 分類: 高度管理医療機器
販売名: TRICLIP 医療機器承認番号: 30308ZK0000000 分類: 高度管理医療機器 販売名: NAVIGOR ビジョンバルブ 医療機器承認番号: 30408ZK0000000 分類: 高度管理医療機器

アボットメディカルジャパン合同会社
本社: 〒105-7115 東京都港区東新橋一丁目5番2号 汐留シティセンター
支店: 株式会社 Structural Heart Japan
TEL (03) 6255-5980 FAX (03) 6255-6377
製品の使用にあたりましては、添付文書及び取扱説明書の内容をご確認ください。適正使用にご協力をお願い申し上げます。
* Indicates a trademark of the Abbott Group of Companies.
www.cardiovascular.abbott/jp
©2025 Abbott. All rights reserved. MAT-2102596 v3.0 (Item approved for Japan use only)