

平成28年度 第6回 埼玉小児心身医学研究会 (たましんけん)

基礎から学ぶ 心理検査

～ 摂食障害の事例を通して心理検査を読みとく ～

【日 時】

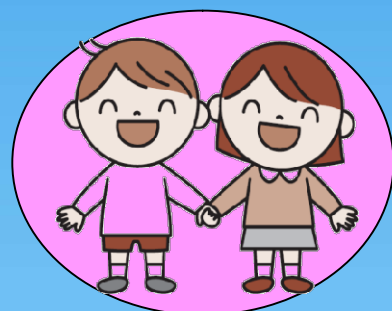
2016年6月10日（金）18時～19時30分

【講 師】

ルーテル学院大学 教授

獨協医科大学越谷病院子どものこころ診療センター

非常勤講師 田副 真美 先生



皆様におかれましては、ますますご清栄のことと心よりお喜び申し上げます。さて、本年復活した「たましんけん」では、4月から新たなメニューでスタートを切ることになりました。小児心身症・小児神経疾患・児童精神医学・臨床心理学・発達心理学などの分野を広く基礎から学ぶ勉強の場です。

今回は、摂食障害の事例を通して質問紙法や投影法などを用いた心理検査について、田副先生がお話します。

ご多用中とは存じますが、ぜひご参加くださいますよう、ご案内申し上げます。

記

【会 場】獨協医科大学越谷病院 研究棟4階 第5会議室

【参加費】1000円

【対 象】医療、教育、福祉領域等で働いている人、学生

【申し込み・問い合わせ】

参加ご希望の方は、下記のEmailかFAXに

「①お名前」、「②ご所属」、「③ご職業」、

「③Emailアドレス（emailをお持ちでない場合はお電話番号）」

を添えて、

6月15日（水）までにお申し込みください

〒343-0845 埼玉県越谷市南越谷2-1-50獨協医科大学越谷病院

子どものこころ診療センター内

Email: dokkyotamashinken@gmail.com

TEL/FAX: 048-965-0628

